

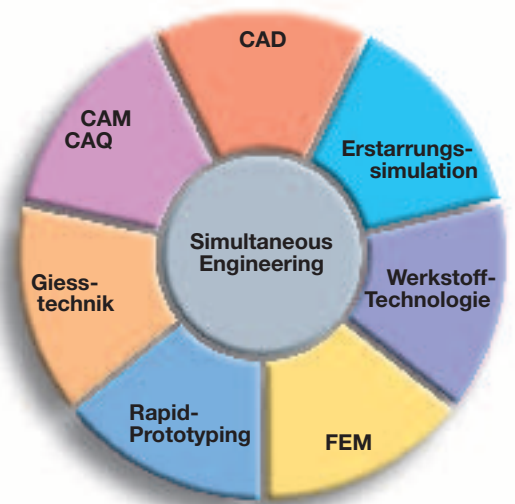


**Ihr Partner für höchste Ansprüche –  
von der Entwicklung zum fertigen Produkt.**

## Das Angebot für Sie

«Wie aus einem Guss», heisst das bekannte Sprichwort, wenn Qualität, Präzision und Perfektion in der Abfolge gemeint ist. Tatsächlich ist bei der vonRoll casting alles wie aus einem Guss: Die Produkte, die dazugehörigen Dienstleistungen, die Kundenbetreuung und natürlich die Qualität. Unser Leistungsspektrum führt von der Beratung über die Herstellung und Komplettbearbeitung der Gussteile bis hin zur termingerechten Logistik.

Unser Engineering-Center steht unseren Kunden in allen Belangen rund ums Giessen metallischer Werkstoffe kompetent zur Verfügung. Unsere Ingenieure und Konstrukteure helfen Ihnen mit modernen 3D-CAD und Finite-Element-Programmen dabei, Ihre konstruktiven Lösungen für alle betrieblichen Beanspruchungen optimal zu dimensionieren – seien diese mechanischer (statisch oder dynamisch) und/oder thermischer Art. In dieser wichtigen Phase der Bearbeitung und kreativen Lösungsfindung werden Sie als Kunde intensiv in den Prozess eingebunden, damit innerhalb kürzester Entwicklungszeit ein Prototyp entsteht, der höchsten Ansprüchen bezüglich Qualität und Zuverlässigkeit gerecht werden kann.





## Die technischen Rahmenbedingungen

Eine der grossen Stärken der vonRoll casting ist das Miteinbeziehen der Konstrukteure aus den Kundenfirmen. Mit ihnen zusammen werden hochkomplexe Gussteile für die aussergewöhnlichsten Problemlösungen hergestellt. Im Stückgewichtsbereich von 1 bis 700 Kilogramm entstehen bei uns Qualitätsteile aus den Werkstoffen

Gusseisen mit Lamellengraphit (EN-GJL-150-300), Gusseisen mit Kugelgraphit (EN-GJS-400-700), SiMo und Ni-Resist-Legierungen und Bainitischer Guss (ADI).

Als Formverfahren kommt bei uns maschinengeformter Nassguss zur Anwendung.



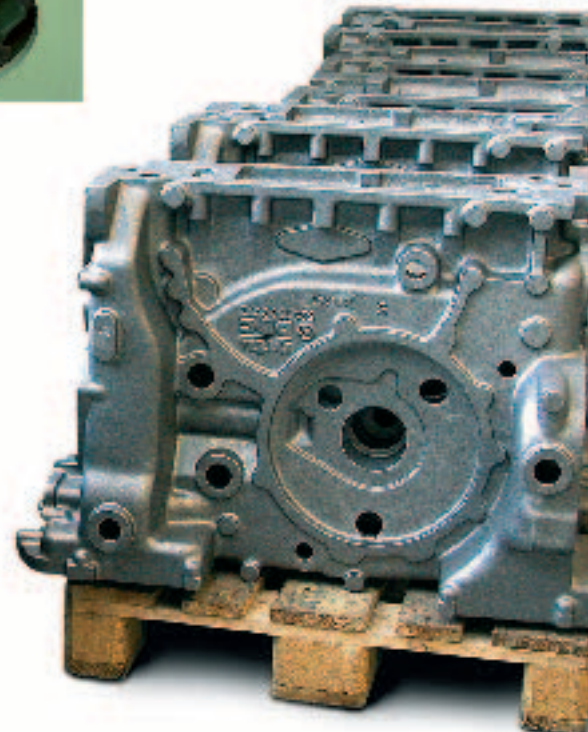
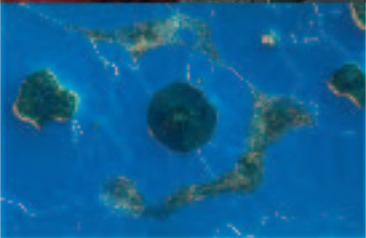
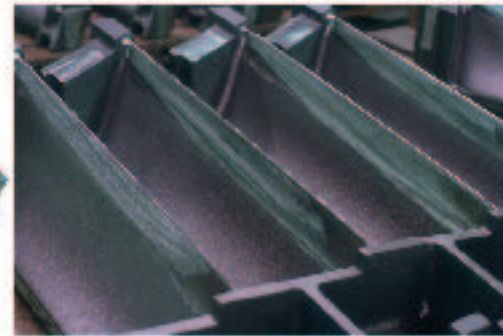
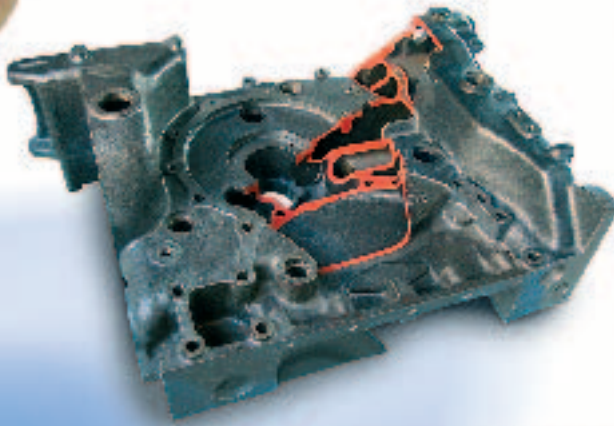
## Ihr Partner

vonRoll casting ist ein mittelständischer Unternehmensverbund mit rund 450 Mitarbeiterinnen und Mitarbeitern. Durch unseren Leistungsausweis und die jahrelange Erfahrungen sind wir nicht zufällig die **Nummer 1 in der Schweiz** im Bereich Grau- und Sphäroguss geworden.

Sie finden uns an zwei Standorten in der Schweiz:  
vonRoll casting (emmenbrücke) ag  
vonRoll casting (rondez) ag



Bei den Maschinenformanlagen  
verfügen wir über folgende  
Formkastenabmessungen:  
1100 x 925 x 280/280  
1400 x 1200 x 350/350  
1900 x 1600 x 350/350





## Marktsegmente

Die Struktur unserer Kunden ist äusserst vielfältig. Es sind vor allem Firmen aus den Bereichen Motoren und Fahrzeuge (Non-Automotive) sowie aus dem Maschinenbau. Unsere Lösungsansätze überzeugen durch Kreativität, Präzision und nicht zuletzt auch durch die Exaktheit in der Umsetzung der Vorgaben.

Wir freuen uns, auch für Sie die hohe Kunst der perfekten Gussform umzusetzen. Wir realisieren in höchster Qualität Produkte und Dienstleistungen für

- Textilmaschinen
- Energieerzeugungsanlagen
- Fahrzeuge
- Allgemeiner Maschinenbau
- Industriearmaturen
- Papier- und Verpackungsmaschinen
- Werkzeugmaschinen
- Aufzüge
- Kunststoffspritzmaschinen

## Die Auswahl von hergestellten Produktgruppen überzeugt

- Gaseintrittsgehäuse für Turbolader
- Lauf- und Leitschaufeln für Gas- und Dampfturbinen
- Wassergekühlte Abgasrohre und Wasserführungsgehäuse für Grossdieselmotoren
- Innenbelüftete Bremscheiben für Schienenfahrzeuge
- Gelenkteile für Übergangssysteme für Busse
- Retarder für hydraulische Bremssysteme
- Antriebsgehäuse, Grundplatten, Seitenschilder etc. für Web-, Strick-, und Spulmaschinen
- Hydrantengehäuse, Absperrklappen, Pumpen- und Ventilgehäuse für Industriearmaturen



## Kunden, die uns schon seit langem ihr Vertrauen schenken sind:

### Textilmaschinen

Lindauer DORNIER GmbH  
Maschinenfabrik Rieter AG  
Sultex AG  
Mayer & Cie. GmbH

### Energieerzeugungsanlagen

ABB Turbo Systems AG  
Alstom Power Generation AG  
GE Jenbacher AG  
MTU Friedrichshafen GmbH  
MAN Diesel SE

### Fahrzeuge

Stadler Rail AG  
Alstom Schienenfahrzeuge AG  
Daimler AG  
MAN Nutzfahrzeuge AG  
ZF Friedrichshafen AG  
SCANIA CV AG  
Knorr Bremse GmbH

### Industriearmaturen

vonRoll hydro (suisse) ag  
Biral AG

### Allgemeiner Maschinenbau

AUMA Riester GmbH  
Hübner GmbH  
Häggglunds Drives AB

### Papier- und Verpackungsmaschinen

Heidelberger AG  
Bobst SA  
Müller Martini GmbH

### Werkzeugmaschinen

Trumpf Moschimann AG  
Tornos SA  
Hilti AG

### Aufzüge

Schindler Aufzüge AG  
Doppelmayr GmbH

Sie erreichen uns  
www.vonroll-casting.ch oder

vonRoll casting (emmenbrücke) ag  
rüeggisingerstrasse 2  
ch-6020 emmenbrücke  
info@vonroll-casting.ch  
tel. +41 41 269 34 19  
fax +41 41 269 31 39

vonRoll casting (rondez) sa  
rondez 17  
ch-2800 delémont  
info-rondez@vonroll-casting.ch  
tel. +41 32 421 78 10  
fax +41 32 421 77 75

## Geschäftsbereiche

**vonRoll** infratec (holding) ag

**vonRoll**hydro

Wasserversorgung,  
Abwasserentsorgung,  
Industrietechnik,  
Haustechnik

**vonRoll**casting

Produkte aus Grau-  
und Sphäroguss,  
Sonderlegierungen,  
Bearbeitung,  
Dienstleistungen

**vonRoll**itec

EDV-System  
Dienstleistungen,  
Hard- und Software

Zertifizierungen:

- ISO 9001
- VDA 6.1
- ISO 14001
- TÜV DGR 97/23/EG
- TÜV AD-2000
- Deutsche Bahn AG
- Germanischer Lloyd

Wann dürfen wir Sie in unseren Giessereien begrüßen? Wir freuen uns auf eine partnerschaftliche Zusammenarbeit.  
vonRoll casting – engineered casting solutions!

**vonRoll**casting

**vonRoll casting (emmenbrücke) ag**  
rüeggisingerstrasse 2  
ch-6020 emmenbrücke  
tel. +41 41 269 34 19  
fax +41 41 269 31 39  
www.vonroll-casting.ch