

Druckguss im Trend

Gewichtsreduktion ist die Formel – in der Automobilindustrie werden die Masstäbe in Sachen Wirtschaftlichkeit gesetzt.

PARTNERING

MAN-Fokus

Der Münchner Nutzfahrzeugkonzern investierte Milliarden in die Zukunft. Geboren ist die Trucknology Generation. Wir waren mit dabei!



MESSE

Midest 2000

Von Roll an der bedeutendsten Industriemesse in Paris. Wir präsentieren News und sind neuen Trends auf der Spur.

NEWS

Schneller und flexibler

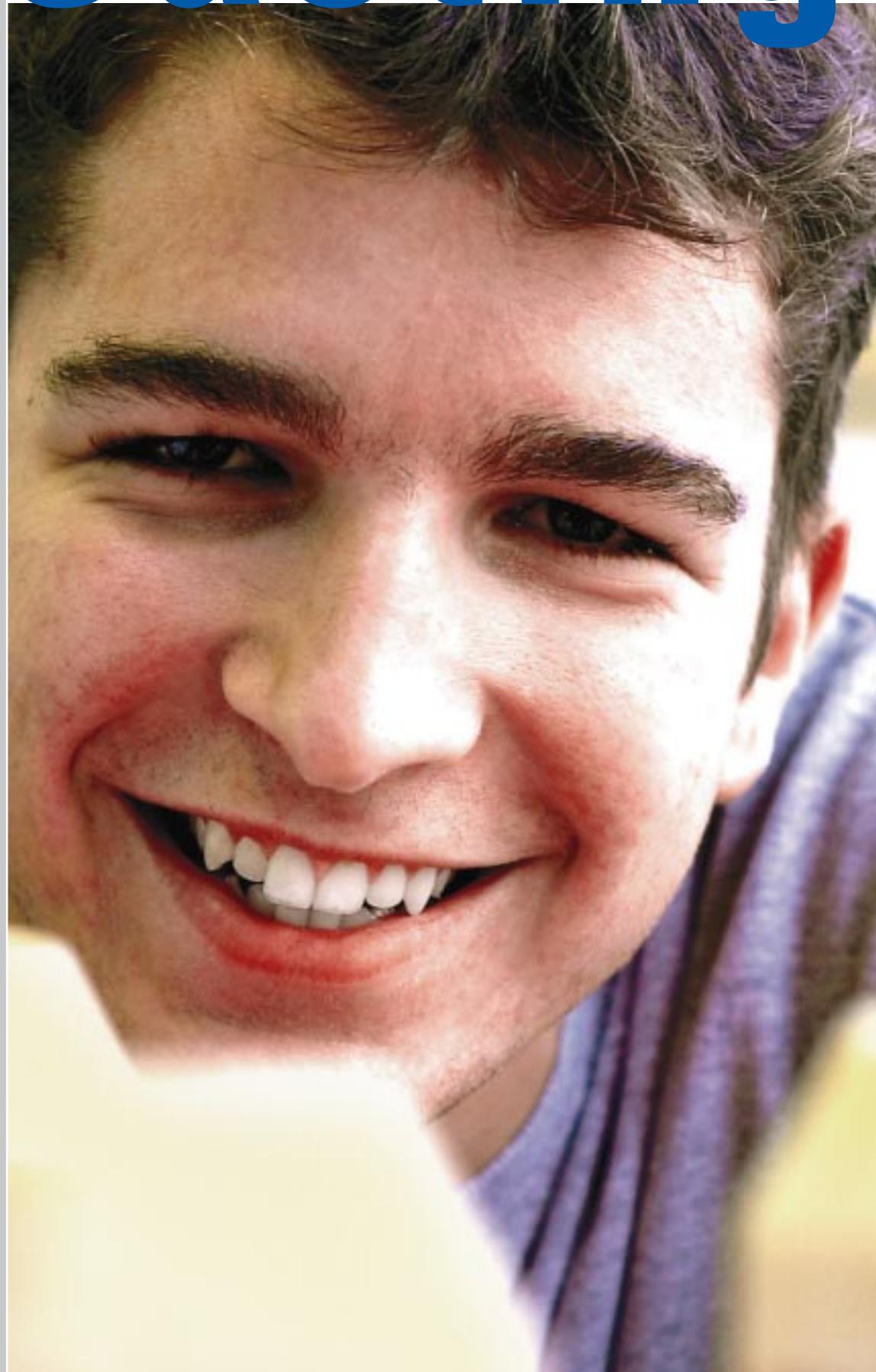
Wir spannen mit der Von Roll Betec zusammen und bieten massgeschneiderte industrielle Dienstleistungen!

SPECIALS

Know-how im Osten

Übernahme der qualitativ hochstehenden Aluminium-Druckgiesserei «Alupress» in der tschechischen Republik.

JOURNAL Casting



«Everybody is a star»

«A star is born» – Sie halten nun ein druckfrisches Casting Journal in Ihren Händen. Mit interessanten Themen in und um den Giesse-
reiverbund Von Roll Casting werden wir Sie regelmässig informieren.



Max C. Diggelmann
Produktlinienleiter
Industrieguss

Wir wollen nicht nur über unsere Dienstleistungen und Produkte berichten, so interessant diese auch sein mögen! Unsere Mitarbeiter sind unser wichtigstes Kapital. Sie sind es, die helfen unsere ambitionierten Zielsetzungen zu erreichen. Darum: «Everybody is a star!», und deshalb kommen sie auf die Titelseite

unseres Journals. Immer wieder wollen wir Menschen unserer Betriebe vorstellen, die hinter unseren Dienstleistungen stehen.

Wir wünschen Ihnen nun viel Freude bei der Lektüre!

Volle Kraft voraus!

Die Konjunktur in der Maschinenindustrie ist launisch und wechselhaft wie das Wetter! Doch wir haben alle einen wunderschönen Sommer erlebt und alle Anzeichen zeigen, dass sich die Konjunktur in nächster Zeit weiterhin von der besten Seite zeigen wird. «In der gesamten Maschinen-, Elektro- und Metallindustrie ist der Hochsommer angebrochen – mit 30 Prozent mehr Bestellungen in der Branche», laut Thomas Daum, Direktor des Branchenverbandes Swissmem. Auch die Von Roll Casting profitiert von dieser konjunkturellen Schönwetterlage!

Arbeit an der Zukunft

Doch wo Sonne ist, dort hat es bekanntlich auch Schatten. Die Produktion kann nicht beliebig hoch und runter gefahren werden. Um unseren Qualitäts- und Termin-Anforderungen gerecht zu werden, brauchen wir qualifizierte Mitarbeiter. Die Von Roll Casting hat reagiert und z.B. in der Zentralschweiz in diesem Jahr ihre Mitarbeiterzahl von 220 auf fast 300 aufgestockt. Und wir arbeiten an unserer Zukunft und investieren in die Jugend – wir

bilden bei der Von Roll Casting Lehrlinge aus: Giessereitechnologen, Mediamatiker, Informatiker usw. So tragen wir unseren Teil dazu bei, dass in der Konjunktur weiterhin die Sonne scheinen kann!

Von Roll Infratec erhält Zuwachs

Eine klare Wachstumsstrategie verfolgt unsere Von Roll Infratec Holding mit der Übernahme der tschechischen Alupress in Liberec. Zusammen mit der Von Roll Druckguss AG in St. Gallen können wir unsere Dienstleistungen für hochpräzise Leichtmetall-Druckgussteile international ausbauen. Durch eine gute Zusammenarbeit beider Unternehmen profitieren unsere Kunden. Denn Druckguss liegt im Trend ... vor allem im Gross-Serienbereich werden die Leichtmetalle Magnesium, Aluminium und Zink gebraucht!

Dienstleistungen aus einer Hand

Die Zeiten sind vorbei, bei denen der Kunde die Entwicklung hier, den Guss da, die Bearbeitung dort orderte. Damit der Kunde heute schneller und flexibler reagieren kann, nehmen wir ihm diese Arbeit gerne ab. Dabei kann er sich auf unser langjähriges Know-how abstützen und sich auf seine Kernkompetenzen besinnen. Wir stellen unseren Group-Partner für die industrielle Bearbeitung in diesem Casting Journal vor – die Von Roll Betec. Wollen auch Sie von unserem Dienstleistungs-Know-how profitieren?

Unterstützung für die Premium-Klasse

Neben vielen bekannten und wohlklingenden Namen auf unserer Partner-Liste darf ein Spitzenanbieter in der Nutzfahrzeug-Branche nicht fehlen: MAN-Nutzfahrzeuge. Technologisch ausgereifte Produkte der Premiumklasse zeichnen MAN aus und wir als Partner sind stolz, an der Erfolgsserie der neuen «Trucknology Generation» beigetragen zu haben. Gerade bei höchsten Anforderungen im Fahrzeugmotorenbau haben wir bewiesen, dass Simultaneous Engineering bei der Entwicklung von Gussteilen zu wesentlichen Zeit- und Kosteneinsparungen beiträgt. Die Entwicklungszusammenarbeit mit uns im Partnering bringt hohe Kundenzufriedenheit!

inhalt

Druckguss im Trend	3
MAN im Fokus	4
Alles aus einer Hand	6
Midest 2000	7
Ausbau Druckguss	8



Unser Titelbild:

Philipp Hug, Lehrling als Technischer Modellbauer. Absolviert gerade sein 3. Lehrjahr und benötigt für seine Ausbildung ein gutes Vorstellungsvermögen, Problemlösungsfähigkeiten und Genauigkeit. Er wird sich im zukunftsreichen Bereich CAD und CNC aus- und weiterbilden.

vonRoll INFRATEC

Herausgeber:
Von Roll Casting
c/o Giesserei Emmenbrücke AG
Rüeggisingerstrasse 2
CH-6020 Emmenbrücke, Suisse

Titelbild: Georg Anderhub, Luzern
Auflage: 5000 Expl.
Redaktion: Klaus Rüttschi, Marketing Services Von Roll Casting
Konzept/Grafik: Supersonix, Luzern
Druck: Brunner AG, Kriens

Alle Rechte vorbehalten, einschliesslich derjenigen des auszugsweisen Abdrucks und der elektronischen Wiedergabe

Höher, schneller, weiter...

Höher, schneller, weiter... sind Worte, die heute im Trend liegen. Das Druckgussverfahren unterstützt diesen Trend und bietet den heutigen Bedürfnissen entsprechend die nötigen Eigenschaften. Schnell produzieren, höhere Serien und Bestrebungen, die Produkte wirtschaftlich und technisch immer weiter voranzutreiben. Druckguss aus dem Von Roll Casting Verbund löst auch Ihr Problem!

La tendance est aux termes «plus haut, plus vite, plus loin...». La fonte sous-pression accompagne cette tendance et offre aujourd'hui toutes les caractéristiques nécessaires aux besoins du marché. Produire plus rapidement des séries toujours plus importantes en optimisant les critères techniques et économiques est notre défi permanent. Von Roll Casting résoud également vos problèmes avec la fonte sous-pression.

Gewichtsreduktion lautet die Formel – vor allem in der Automobilindustrie, aber auch in vielen anderen Industriezweigen. Die Einsparung von Gewicht reduziert nicht nur den Kraftstoffverbrauch bei Fahrzeugen, sondern vermindert auch in anderen Anwendungen die Kosten. Daher ist das Druckguss-Verfahren eine der positivsten Alternativen! Die dabei verwendeten Materialien, Aluminium- und Magnesiumlegierung, weisen gegenüber Kunststoffen eine höhere Festigkeit und Steifigkeit auf. Die verwendeten Werkstoffe sind zu 100% wiederverwertbar und belasten die Umwelt nicht. Die relativ kleinen Abfallmengen und der geringe Energieverbrauch zum Erschmelzen des Recyclingmaterials schlagen sich bei diesem Verfahren in einer äusserst positiven Ökobilanz nieder.

Wirtschaftliche Gross-Serien

Druckguss eignet sich insbesondere für eine automatisierte, wirtschaftliche Fertigung bei einem sicheren und robusten Herstellungsprozess für Mittel- und Grossserieteile. Das Ausschöpfen der heutigen technischen Möglichkeiten und das von uns zur Verfügung gestellte Know-how sind notwendig, um anspruchsvolle Druckgussteile herstellen zu können. Höchste Anforderungen bezüglich Massgenauigkeit, Festigkeit, Poren- und Lunkerfreiheit, Korrosionsbeständigkeit können so erfüllt werden.

Partnering-Strategie

Neben diesem technischen Know-how und einer Fertigung, die dem neuesten Stand der

Technik entspricht, sind ein enger Kundenkontakt und systematische Projektführung Voraussetzung für die Entwicklung neuer Druckgussprodukte: Am Beispiel des Aussenlamellenträgers, eines Schlüsselteils im Schaltgetriebe, stellen wir unsere, im «Partnering» entwickelte und erprobte Zusammenarbeit dar. Daimler-Chrysler bezieht bei Von Roll Druckguss AG einen Aussenlamellenträger, der in den Schaltgetrieben für die automatische Gangschaltung der Fahrzeuge mit dem Stern eingebaut wird. Monatlich werden durch uns 40 000 Stück ausgeliefert.

Dabei wurden die Tools der FMEA, Techniken wie CAD/CAM und Füllsimulation als wesentliche Elemente in der Produkt- und Werkzeuggestaltung angewandt. Das vollautomatische Giessen der Teile ermöglicht uns den Qualitätsanforderungen von DaimlerChrysler zu entsprechen.

Breite Anwendungsmöglichkeiten

Neben unserem grössten Kundensegment im Leichtmetall, dem Fahrzeugbau (PKW / Nutzfahrzeuge), liefern wir Druckgussteile für den Apparatebau, die Elektro- und Elektronikindustrie, für Nähmaschinen- und Waagenteile, den Bausektor, für Haushaltsmaschinen u.v.m. Druckguss mit seinen leichten Materialien entspricht immer mehr dem Trend und unterstützt den Kundennutzen.



Aussenlamellenträger von Daimler-Chrysler aus einer Aluminiumlegierung.

Boîtier porte-lamelles en aluminium pour Daimler-Chrysler.

Ein «starkes Stück» von MAN

Der Münchner Nutzfahrzeugkonzern MAN stellte im Frühjahr 2000 seine neu entwickelte LKW-Familie vor: die neue Schwerlastwagen-Generation TG-A. Der Name ist Programm: Jede Menge Technik hat MAN in seine neue Truck-Baureihe gesteckt, herausgekommen ist die «Trucknology Generation». Für diese Baureihe mit modernster Technik hat die Von Roll Casting schon beim Prototypenbau und in der Entwicklung mitgearbeitet und liefert nun hochwertige Komponenten für den TG-A.

Le groupe munichois de construction de véhicules utilitaires MAN a présenté au printemps 2000 une nouvelle famille de poids lourds grande capacité: Le TG-A. MAN a mis en œuvre dans cette nouvelle série de poids lourds toutes les nouvelles technologies, appelée la «génération Trucknology». Von Roll Casting a coopéré à la création des prototypes et au développement des composants de haute qualité livrés pour la fabrication de la série TG-A.



Geballte Kraft auf Achse – das neue Zugpferd von MAN.

La force en action – le nouveau tracteur MAN.

Mit über 30 000 Beschäftigten und einem Umsatz von 11 Mrd. DM zählt die MAN Nutzfahrzeuge AG in München zu den ganz Grossen in der Branche der europäischen Fahrzeugindustrie.

Innovation und Qualität

In den vergangenen 15 Jahren hat sich die Produktion mehr als verdreifacht und liegt heute auf Rekordniveau. Im Geschäftsjahr 1999/2000 baute MAN rund 60 000 LKW.

Die MAN gehört mit ihren Nutzfahrzeugen und deren Komponenten technologisch zur Weltspitze. Mit diesen Produkten positioniert sie sich bewusst im Premium-Marktsegment und bietet ihren Kunden sichere, wirtschaftliche und innovative Fahrzeuge von höchster Qualität in Verbindung mit modernster Technologie.

Diese technologische Führerschaft errang MAN nur durch konsequente Investitionen in

Produkte-Entwicklung, hochwertigste Komponenten für die Herstellung ihrer Produkte und die Ausbildung ihrer Mitarbeiter.

Investition in die Zukunft

Um seine Position im Markt zu festigen und noch weiter auszubauen, präsentierte im März dieses Jahres der Fahrzeughersteller sein jüngstes Baby: «Trucknology Generation» (TG) heisst der kostspielige Familienzuwachs; mit 1,1 Milliarden Mark ist die neue Baureihe das grösste Entwicklungsprojekt in der Geschichte des Unternehmens!

Von der Freigabe der Entwicklung bis zur Serienreife vergingen nur drei Jahre. Für die Entwicklung und die Konzeption des TG-A, des Nachfolgers des F-2000, stand der Baukasten-Gedanke Pate und bietet dem MAN-Kunden die benötigte Individualität. Die grösste Herausforderung waren die Emissi-

onsgrenzwerte des Euro 3. Die Motorenentwickler entschieden sich den Dieselmotor weiterzuentwickeln. Mit der neu entwickelten Abgasrückführung konnten nicht nur die Euro 3-Emissions-Grenzwerte erfüllt werden. Auch in Bezug auf die Kundenanforderungen: Verminderung des Kraftstoffverbrauchs, Zuverlässigkeit und Lebensdauer sowie der Gesamtwirtschaftlichkeit, wurde man somit gerecht.

Auf allen Ebenen in der Konstruktion und Produktion hat die Entwicklung der neuen Fahrzeugbaureihe zu einem intensiven Gedankenaustausch zwischen den Partnern MAN und Von Roll geführt.

Entwicklung mit uns als Partner

Simultaneous Engineering im Casting hat zahlreiche Impulse, neue Ideen zur Bewältigung der gestellten Herausforderung hervorgebracht und zu Lösungen beigetragen, die dem Faktor



Detaillösungen für die Kunden.
Solutions spécifiques pour nos clients.

Zeit und Kosten zugute gekommen sind und zur Steigerung der Produktequalität geführt haben.

Die hoch gesteckten Ziele und Anforderungen von MAN in die neue Motorentchnik konnten von hoch technologisierten Guss-Dienstleistern aus dem Von Roll Konzern gemeistert werden. Zum Beispiel bei den elektronisch gesteuerten Dieselmotoren kommen neu entwickelte und aus 100 %iger Prozess-Sicherheit hergestellte Abgaskrümmen aus hitzebeständigem Guss-Material (bis 800° C) der Von Roll Casting zum Einsatz. Neue Legierungen wurden getestet und im Prototyping angewendet und konnten nach intensiven Entwicklungen in die Serie übernommen werden.

Damit ist MAN im Motorenbau «ein starkes Stück» der Zukunft entgegengetreten und hat als erster Anbieter neue Impulse bei der Abgaskrück-

führung auf dem Markt ausgelöst!

Kundenzufriedenheit als Maxime

Durch die langjährige Geschäftsbeziehung zwischen der MAN und der Von Roll Casting können so immer wieder richtungweisend neue, hochwertige Guss-Komponenten entstehen.

Die langjährige und enge Zusammenarbeit mit unseren Partnern bei MAN sichern die Kundenzufriedenheit auf beiden Seiten. Ein lang anhaltender Erfolg für beide Unternehmen ist somit gesichert.

Der Mann für grosse Nutzlasten

In welcher Tätigkeit sind Sie bei MAN und was gefällt Ihnen an Ihrer Arbeit?

Ich leite die Versuchsabteilung für schwere Motoren in Nürnberg. Ich bin schon seit 20 Jahren dabei, mit vielen Hochs und Tiefs. Doch wenn die Arbeit Spass macht, ein kollegiales Verhältnis unter den Mitarbeitern herrscht und die Herausforderung stimmt..., dann gefällt auch der Job!

Wo sehen Sie Ihre berufliche Herausforderung?

Die dankbare und sportliche Herausforderung für einen Entwickler besteht aus den immer wieder neu auferlegten gesetzlichen Richtlinien. Das ergibt einen Zielkonflikt, denn die Minderung vom Schadstoffausstoss und Treibstoffreduktion verlaufen diametral und interessiert unsere Kunden nicht. Was in erster Linie zählt, sind schnelle und günstige Warentransporte. Deshalb ist es eine besondere Herausforderung die gesetzl. Bestimmungen einhalten zu können und wirtschaftlichere Fahrzeuge zu produzieren.

Gibt es bei der Entwicklung weitere Anforderungen, die es zu erfüllen gilt?

Wir müssen nicht nur gesetzliche Richtlinien und Wirtschaftlichkeit unter einen Hut bringen. Unsere Motoren müssen auch sparsamer, kompakter und kleiner werden. Dadurch erzielen wir eine Gewichtsreduktion, die dem Kunden wieder zugute kommt – wir stellen ihm für seine Güter mehr Nutzlast zur Verfügung. Schlussendlich wollen wir gegenüber dem Wettbewerb so viel Kundenvorteile wie möglich anbieten können!

Was zeichnet den MAN-Motor der neuen Trucknology Generation aus?

MAN ist der erste Nutzfahrzeughersteller, der die EURO 3-Richtlinien über die gekühlte Abgaskrückführung

erreicht hat – ein Mittel ohne den Kraftstoffverbrauch zu erhöhen. Die Mehrinvestitionen in die Entwicklung des Motors kommen voll dem Kunden zugute – mit einem verminderten Kraftstoffverbrauch.

Stimmt es, dass bei MAN alle den LKW-Führerschein besitzen?

Nein, ... (lacht)! Ich besitze keinen, ich habe es versäumt in der Bundes-



Walter Gotre
Leiter der Versuchsabteilung für schwere Motoren in Nürnberg

weh die Prüfung abzulegen. Aber ich kann einen LKW fahren und fahre auch immer wieder mit. Meine Mitarbeiter brauchen aber den Führerschein für Ihre Arbeit!

Was fällt Ihnen beim Stichwort Schweiz ein?

Neben Schokolade – in erster Linie hohe Berge und Transportbeschränkungen.

... und in der Zusammenarbeit mit der Von Roll Casting? – nur Positives?

(überlegt) Ich habe von meinen Mitarbeitern nichts Negatives gehört, ausser der gelegentlichen Terminuntreue, doch auch wir stehen unter Termindruck und da schmerzen Verzögerungen. In der Entwicklung hat man nicht alle Zeit der Welt und es gibt immer wieder technische Anpassungen und Prozesse in der Optimierung. Aber wir haben vollstes Vertrauen in die Von Roll Casting als Partner und Lieferant.

Wir danken Herrn Dipl.-Ing. Gotre für das Gespräch und wünschen ihm noch viele interessante Herausforderungen in seiner langjährigen Tätigkeit bei MAN Nutzfahrzeuge.

Von Roll Infratec – alles aus einer Hand!

Die Von Roll Infratec kann mit einer engen Zusammenarbeit im Verbund ihrer Technologiebetriebe optimal ihre Synergien nutzen. Dazu gehört auch die Von Roll Betec im Bereich industrieller Dienstleistung als hochmoderner Bearbeitungsbetrieb!

Grâce à l'étroite collaboration de ses sites, Von Roll Infratec vous fait profiter de toutes les synergies technologiques. Aux fonderies, vient s'ajouter Von Roll Betec, un acteur moderne dans les prestations d'usinage!



Dienstleistungen der Von Roll Infratec garantieren konstante Qualität.

L'offre de services Von Roll Infratec garantit une qualité constante.

Entstanden ist die Betec durch den Zusammenschluss von Teilen der Von Roll Maschinen und Fördertechnik AG und Teilen der Schweizerischen Unternehmen für Waffensysteme (SW).

Während die SW Thun die mechanische Bearbeitung von Werkstoffen und Halbfabrikaten einbrachte, wurde der Geschäftsbereich «Industrielle Dienstleistungen» aus der Von Roll Maschinen und Fördertechnik AG herausgelöst und in das neue Unternehmen integriert. Die Von Roll Betec AG gehört mehrheitlich dem Von Roll

Konzern und hat ihren Geschäftssitz in Thun.

Dank Synergien an die Spitze

Erklärtes Ziel der Von Roll Betec AG ist es, ein international führender Anbieter von industriellen Dienstleistungen zu werden. Der erste wichtige Schritt in diese Richtung wurde mit dem Zusammenschluss zweier starker Partner bereits gemacht: Das hohe Synergiepotential innerhalb der Von Roll Infratec schafft optimale Voraussetzungen in der Entwicklung, im Prototyping und in der Produktion von Gussteilen der

Von Roll Casting bis hin zu fortschrittlichen Lösungen im Bereich Bearbeitungstechnologie der Von Roll Betec. So erhalten Sie Ihre individuelle Problemlösung aus einer Hand!

Kompromisslose Professionalität

In den Bereichen Bearbeitungstechnologie und zusätzlich in den Bereichen Kransysteme, Grossabsperroorgane und Funkbau kann die Von Roll Betec AG ihren Auftraggebern im In- und Ausland vielfältige Dienstleistungen und qualitativ hochwertige Produkte anbieten. Ausgewiesene Spezialisten mit viel

Von Roll an der Midest 2000



Ausgewiesene Spezialisten für massgenaue und komplexe Komponenten.
Spécialistes avertis pour composants complexes et de haute précision.

Know-how und langjähriger Erfahrung finden für jede Aufgabe die optimale Lösung und gewährleisten umfassende Unterstützung. Höchste Qualität, absolute Termintreue und kompromisslose Professionalität sind bei der Von Roll Betec AG die Grundlagen für starke Leistungen mit überdurchschnittlichem Nutzwert.

Profitieren vom Know-how

Ein lückenloses Qualitätssicherungs-System garantiert bei sämtlichen Produkten und Dienstleistungen der Von Roll Betec AG konstante Qualität auf höchstem Niveau. Gewähr für ein konstant hohes Fertigungsniveau bietet die integrierte Qualitätssicherung gemäss EN 29001.

Nutzen Sie das Know-how und die Erfahrungen der Von Roll Casting und der Von Roll

Betec. Art und Umfang der Dienstleistungen bestimmen die Kunden. Somit unterstützen wir Sie und machen Ihr Unternehmen noch leistungsfähiger und erfolgreicher.

Jedes Jahr findet im November in Paris eine der wichtigsten europäischen Messen der Branche statt – die Midest. Die Fachmesse öffnet ihre Tore vom 7.–10. November 2000 und auch die Von Roll präsentiert sich mit ihrem Technologie-Verbund Von Roll Casting. Ein informativer und interessanter Auftritt erwartet Sie in Paris! **Tous les ans en Novembre se tient à Paris l'une des plus importantes foires européennes – le Midest. Le salon ouvre ses portes du 7 au 10 novembre 2000. Von Roll sera présent au travers de sa division technologique, Von Roll Casting. Une visite instructive et intéressante vous attend à Paris!**

Die französische Fachmesse wartet dieses Jahr wieder mit vielen interessanten Ausstellern im Bereich auf. Wir sind auch dieses Jahr in Paris wieder mit von der Partie und stellen Ihnen gerne unsere innovative Dienstleistungspalette vor.

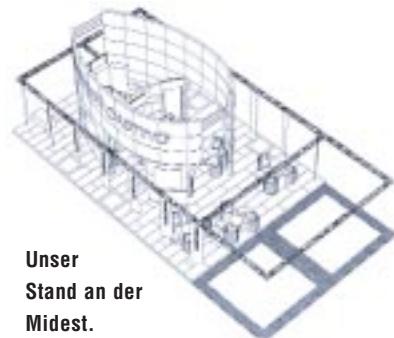
Entfaltungsfreiheit

Auf 128 m² zeigen wir die schier unbegrenzten Möglichkeiten der Von Roll Casting auf: Auf unserem offenen und geräumigen Stand haben unsere Sparten Maschinenbau, Energie, Armaturen, Fahrzeuge, Textil und Papier – Entfaltungsfreiheit. Als besonderes Highlight aus dem Segment Armaturen wird ein Klappengehäuse mit einem Durchmesser von 2,2 Meter aus unserem Hause Von Roll Casting zu sehen sein. Aus der Sparte Aufzüge/Lifte präsentieren wir, was wir als innovative Dienstleister im Bereich einbaufertige Komponenten und Elemente für unsere Kunden her-

stellen – fertig bearbeitete hochwertige Gusskomponenten mit Radlager und eingebauten Seilführungen.

CH-Überraschung inklusive

Unser Standkonzept ist so ausgelegt, dass Sie auf unserer Ausstellungsfläche über Gussmaterial, Sand usw. wandeln können – alles Elemente, die es für einen modernen hochwertigen



Unser Stand an der Midest.

Notre stand au Midest.

gen Guss braucht. Lassen Sie sich von uns überraschen, es gibt auch eine kleine «Schweizer Aufmerksamkeit» bei Ihrem Besuch.

Sollten Sie noch eine Eintrittskarte für die Midest 2000 benötigen, rufen Sie uns an: Tel. 041/269 31 31. Es würde uns freuen Sie in Paris begrüßen zu dürfen!

Sie finden uns in Halle 7 «Giesserei» Stand-Nr. F34

Ausbau im Bereich Leichtmetalldruckguss

Von Roll Infratec Holding AG übernimmt am 1. September 2000, rückwirkend per 1. Januar 2000, das Geschäft der in Liberec, der Tschechischen Republik, tätigen Frantisek Svobodnik, Alupress. Die Aktivitäten werden am bestehenden Standort durch die neu gegründete Von Roll Alupress s.r.o. weitergeführt. Sämtliche Arbeitsplätze in der Schweiz und der Tschechischen Republik bleiben erhalten.

Von Roll Infratec Holding SA reprendra le 1er septembre 2000, avec effet rétroactif au 1er janvier 2000, les activités de la société Frantisek Svobodnik, Alupress, établie à Liberec en République tchèque. Ses activités seront poursuivies sur le site existant par la nouvelle société Von Roll Alupress s.r.o. Tous les emplois en Suisse et en République tchèque seront conservés.

Mit der Übernahme dieser mit einem Umsatz von rund CHF 10 Mio. zwar kleinen, aber qualitativ hochstehenden Aluminiumdruckgiesserei in der Tschechischen Republik baut Von Roll Infratec ihre Dienstleistung im

Leichtmetallbereich international weiter aus.

Praktizierte Partnerschaft

Von Roll Alupress s.r.o. wird neben der Von Roll Druckguss AG, St. Gallen, das zweite

produzierende Werk für hoch präzise Leichtmetall-Druckgussteile aus Aluminium, Magnesium und Zink mit Zielkunden in Mittel- und Osteuropa sein.

Die beiden Unternehmen arbeiten seit mehreren Jahren in den Teilmärkten Automobil- und Elektroindustrie erfolgreich zusammen.

Hoch präziser Druckguss

In enger Partnerschaft mit ihren Kunden entwickelt Von Roll Druckguss AG als Kompetenzzentrum Leichtmetall hoch präzise Druckgussteile und Problemlösungen. 1999 verarbeitete sie rund 4000 t Leichtmetalllegierungen zu komplexen Produkten und erzielte einen Umsatz von rund CHF 60 Mio.



Hochpräzise Druckguss-Teile werden hier bei der Alupress gefertigt.

Pièces de haute précision en aluminium sous-pression en cours de fabrication.

51 Jahre Giesser-Know-how gehen in Pension

Während rekordverdächtigen 51 Jahren blieb unser Herr Walter Schek der Giesserei-Branche treu. Begonnen hat seine Giesser-Laufbahn mit einer Modellbau-Lehre. Im Laufe der Jahre bildete sich Herr Schek weiter und eignete sich sein Fachwissen durch verschiedenste Lehrgänge an. **Durant les 51 dernières années, Walter Schek est resté fidèle au monde de l'industrie de la fonderie. Aujourd'hui, celui-ci commence à profiter d'une retraite bien méritée. Il manquera au monde de la fonderie auquel il a offert son engage-**



Walter Schek
51 Jahre im
Dienst der
Kunden

ment, toujours en faveur de l'intérêt du client. Cependant, avant de s'adonner à plein temps à son projet de retraite, Walter Schek s'engage dans le développement et la mise en place de moyens d'usinage.

In den 60er Jahren erlangte er das Giesserei-Techniker-Diplom und arbeitete in Modell-, Werkzeug- und Formenbau-Tätigkeiten in verschiedenen Giessereien.

Sein Know-how war gefragt und sein Wille zur Leistung brachte ihn in den 80er Jahren bis zum alleinverantwortlichen Verkaufsleiter mit Prokura sowie zum techn. Leiter.

Mittelpunkt: Kundenorientierung

1987 stiess er hoch motiviert zum Team der Giesserei Emmenbrücke. Mit seiner Hartnäckigkeit überwand er jedes Hindernis und lehrte die Mitar-

beiter kundenorientiertes Handeln. Bei seinen sämtlichen Aktivitäten blieb der Kunde immer im Mittelpunkt.

Die Giessereiwelt verliert mit ihm einen hoch qualifizierten Generalisten und wir einen wertvollen und einsatzfreudigen Mitarbeiter. Doch ganz kann er es nicht lassen. Er wird sich noch für den Ausbau unserer Gussbearbeitung engagieren.

Wir danken Herrn Schek für die geleistete Arbeit und wünschen ihm in den neuen Herausforderungen Gussbearbeitung und Pensionierung viel Erfolg.