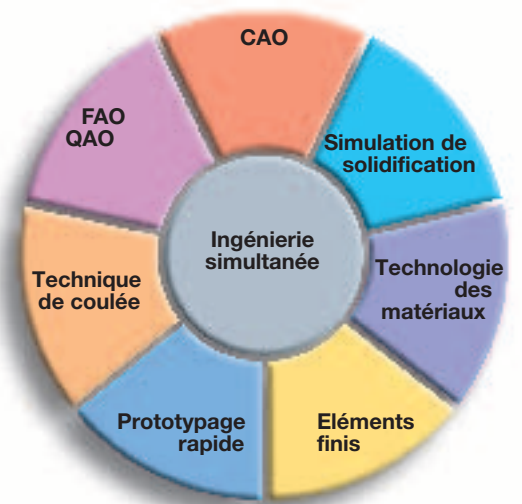


**Votre partenaire pour les  
plus hautes exigences –  
de la conception au produit fini.**

## Notre offre

Chez vonRoll casting, qualité, précision et perfection forment un tout, tel le plus robuste des alliages. Produits, services, conseil à la clientèle, qualité sont indissociables. L'éventail de nos prestations va du conseil à une logistique garante d'une totale fiabilité des délais en passant par la fabrication et l'usinage des pièces en fonte.

Notre centre d'ingénierie met ses compétences à disposition de nos clients dans tous les domaines relatifs aux métaux coulés. Nos ingénieurs et constructeurs vous aideront à optimiser vos projets pour répondre de manière adéquate aux contraintes d'exploitation. Des moyens modernes de CAO-3D et des programmes de calculs par éléments finis permettent de définir les contraintes mécaniques (statiques et dynamiques) et/ou thermiques. Au cours de cette phase importante d'élaboration et de recherche créative, vous serez impliqués au processus afin de permettre la réalisation rapide d'un prototype satisfaisant aux plus hautes exigences de qualité et de fiabilité.



## Conditions techniques générales

L'un des points forts de vonRoll casting réside dans la volonté d'impliquer les concepteurs des clients. Avec leur collaboration, nous réalisons des pièces en fonte d'une grande complexité permettant de résoudre des problèmes sortant de l'ordinaire. Dans une plage de poids de 1 à 700 kilogrammes, nous coulons des pièces dans les qualités de fonte suivantes:

Fonte à graphite lamellaire (EN-GJL-150 - 300)

Fonte à graphite nodulaire (EN-GJS-400 - 700)

Alliages SiMo et Ni-Résist

Fonte bainitique (ADI)

Nos procédés de fabrication se concentrent sur le moulage mécanisé en sable à vert.



## Votre partenaire

VonRoll casting est un groupe d'entreprises de taille moyenne employant 450 collaboratrices et collaborateurs. Compte tenu de nos performances et de l'expérience acquise au fil des années, ce n'est pas par hasard si nous sommes le **numéro 1 en Suisse** dans le domaine des fontes grises et sphéroïdales.

Nous sommes implantés sur deux sites en Suisse:  
vonRoll casting (emmenbrücke) sa  
vonRoll casting (rondez) sa

## Segments de marché

Notre clientèle est très diversifiée. Il s'agit avant tout d'entreprises actives dans les secteurs moteurs et véhicules (non automobiles) ainsi que dans la construction de machines. Nos propositions de solutions se distinguent par leur créativité, leur précision et l'exactitude de leur mise en œuvre conformément au cahier des charges.

Nous nous réjouissons de vous faire profiter de notre savoir faire en technique de fonderie. Nous fabriquons des produits de qualité et offrons nos services pour les marchés suivants:

- Machines textiles
- Installations de production d'énergie
- Véhicules
- Construction de machines
- Robinetterie industrielle
- Machines pour la production de papier et d'emballage
- Machines-outils
- Ascenseurs
- Machines à injecter

## La diversité des groupes de produits fabriqués est convaincante

- Collecteurs d'admission des gaz pour turbocompresseurs
- Aubes fixes et mobiles pour turbines à gaz et à vapeur
- Collecteurs d'échappement refroidis à l'eau et carter de distribution d'eau de refroidissement pour grands moteurs diesel
- Disques de frein ventilés pour véhicules ferroviaires
- Pièces d'articulation pour bus
- Retarder pour système de freinage hydraulique
- Boîtier d'entraînement, socles, bâti latéral, etc., pour l'industrie textile
- Hydrantes, organes d'obturation, corps de pompes et de vannes pour la robinetterie industrielle



## Les clients qui nous accordent depuis longtemps leur confiance:

### Machines textiles

Lindauer DORNIER GmbH  
Maschinenfabrik Rieter AG  
Sultex AG  
Mayer & Cie. GmbH

### Installations de production d'énergie

ABB Turbo Systems AG  
Alstom Power Generation AG  
GE Jenbacher AG  
MTU Friedrichshafen GmbH  
MAN Diesel SE

### Véhicules

Stadler Rail AG  
Alstom Schienenfahrzeuge AG  
Daimler AG  
MAN Nutzfahrzeuge AG  
ZF Friedrichshafen AG  
SCANIA CV AG  
Knorr Bremse GmbH

### Robinetterie

vonRoll hydro (suisse) sa  
Biral AG

### Construction de machines

AUMA Riester GmbH  
Hübner GmbH  
Hägglunds Drives AB

### Machines pour la production papier et d'emballage

Heidelberger AG  
Bobst SA  
Müller Martini GmbH

### Machines-outils

Trumpf Moschimann AG  
Tornos SA  
Hilti AG

### Ascenseurs

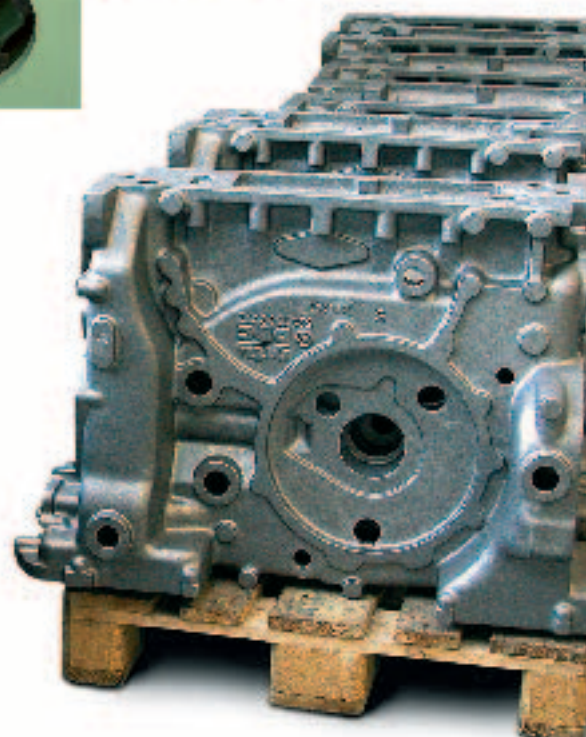
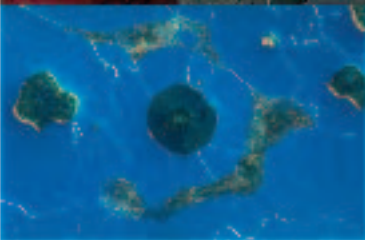
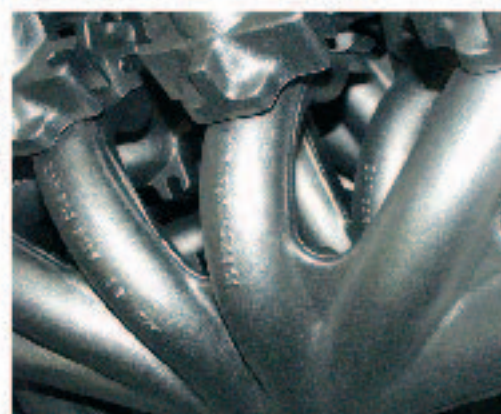
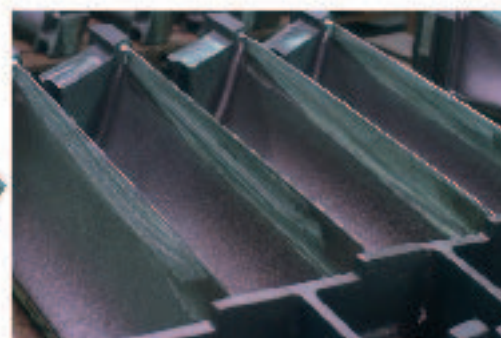
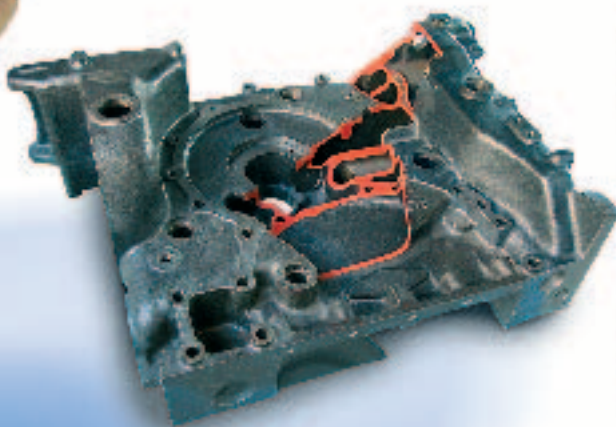
Schindler Aufzüge AG  
Doppelmayr GmbH

Nos installations de moulage  
mécanisé disposent de châssis  
aux dimensions suivantes:

1100 x 925 x 280/280

1400 x 1200 x 350/350

1900 x 1600 x 350/350



Pour prendre contact avec nous:  
www.vonroll-casting.ch ou

vonRoll casting (emmenbrücke) ag  
rüeggisingerstrasse 2  
ch-6020 emmenbrücke  
info@vonroll-casting.ch  
tél. +41 41 269 34 19  
fax +41 41 269 31 39

vonRoll casting (rondez) sa  
rondez 17  
ch-2800 delémont  
info-rondez@vonroll-casting.ch  
tél. +41 32 421 78 10  
fax +41 32 421 77 75

## Secteurs d'activités

**vonRoll** infratec (holding) ag

**vonRoll**hydro

Adduction d'eau,  
évacuation des eaux usées,  
technique industrielle et  
technique du bâtiment

**vonRoll**casting

Produits en fonte grise  
et nodulaire,  
alliages spéciaux,  
usinages et services

**vonRoll**itec

Systèmes informatiques,  
services,  
équipements et  
logiciels

### Certifications

- ISO 9001
- VDA 6.1
- ISO 14001
- TÜV DGR 97/23/EG
- TÜV AD-2000
- Deutsche Bahn AG
- Germanischer Lloyd

Quand aurons-nous le plaisir de vous accueillir dans nos fonderies? Nous nous réjouissons d'être votre partenaire.  
vonRoll casting – engineered casting solutions!

**vonRoll**casting

**vonRoll casting (emmenbrücke) ag**  
rüeggisingerstrasse 2  
ch-6020 emmenbrücke  
tél. +41 41 269 34 19  
fax +41 41 269 31 39  
www.vonroll-casting.ch